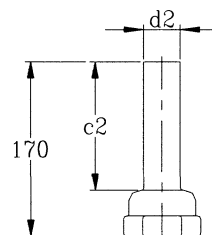
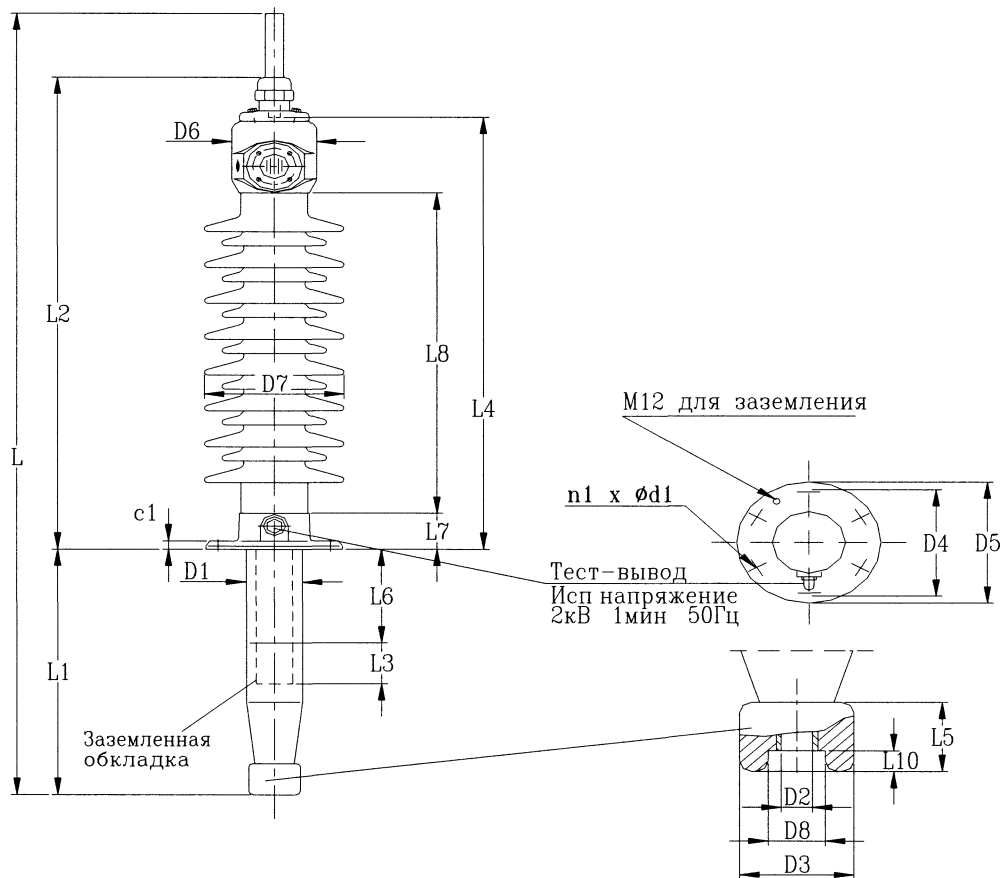


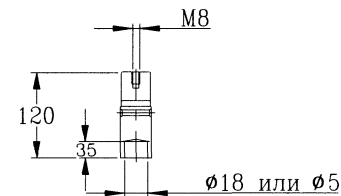
ВВОД МАСЛО/ВОЗДУХ ТИПА ВОИТ-45-52-250/800

Класс напряжения	52 кВ
Максимальное фазное напряжение	52 кВ
Напряжение грозового испытательного импульса 1 2/50 мкс	250 кВ
Выдерживаемое напряжение пром частоты под дождем	105 кВ
Испытательное одномоментное напряжение пром частоты 50 Гц в сухом состоянии	120 кВ
Номинальный ток ввода	800 А
Мах допустимый ток для протяжного ввода	475 А
Интенсивность частичных разрядов	не более 10^{-11} Кл
Длина пути утечки	1500 мм
Предельный угол установки к вертикали	45°
Испытательная консольная нагрузка 1 мин	2340 Н
Вид подсоединения	протяжной ввод
Масса	26 кг
Цвет фарфора	коричневый



Внешняя контактная шпилька
 Может быть выполнена из
 алюминиевого или медного сплавов

Возможна поставка других типов шпилек
 по специальному требованию заказчика



Внутренняя контактная шпилька

L	L1	L2	L3	L4	L5	L6	L7	L8	L10	c1	c2
1395	500	770	65	695	60	260	70	480	15	16	125

D1	D2	D3	D4	D5	D6	D7	D8	d1	d2	n1
86	22	86	185	225	140	230	46	16	30	6

ABB АББ Электроизолянт Бушинг			
КН 1 4 007			
Ввод типа ВОИТ-45-52-250/800	Лит	Масса	Масштаб
	Лист	Листов 1	
	Разраб		
	Гл конструктор		

Подп и дата

Имя N дубл

Взамен имя N

Подп и дата

Имя N подп